

**cod:**  
**A114050**



## PRIMAIR

Primair este o masca de aer extrem de usoara, folosita intr-o gama larga de aplicatii, de la agricultura pana la industria farmaceutica.

Datorita greutatii reduse, purtatorii mastii sunt protejati intr-un mod confortabil chiar si cand poarta masca timp indelungat.

Partea reutilizabila, gluga, este fabricata din materiale rezistente la chimicale si este usor de inlocuit, prin apasarea a doua butoane laterale.

# Masti de aer

### CARACTERISTICI SI BENEFICII

Este o masca de aer extrem de usoara si confortabila.

Furtunele de aer sunt inlocuibile, ceea ce reduce in mod simtitor costurile.

Aerul proaspat vine direct spre vizor, nu spre ochi, urechi sau cap, ceea ce reduce riscul de imbolnavire al purtatorului.

Sistemul de etansare pe fata nu lasa excesul de aer sa treaca spre urechi.

## KOLIBRI

Moderna si cu un design estetic, masca de aer Kolibri este foarte usoara si confera utilizatorului confort si o protectie respiratorie buna. Casca de culoare inchisa previne reflexia luminii in interior asigurand un camp de vizibilitate nedistorsionat.

Viziera reutilizabila protejeaza viziera principala impotriva impacturilor. Sistemul de fixare pe cap poate fi ajustat in doua directii pentru un maxim de confort.

Sistemul de etansare pe fata este confortabil, poate fi spalat si asigura protectie impotriva presiunii ridicate a aerului in zona fetei.

### CARACTERISTICI SI BENEFICII

Este o masca foarte usoara si confortabila, cu un design estetic.

Ofera un camp larg de vizibilitate, iar culoarea intunecata reduce reflexiile luminii.

Sistemul de etansare pe fata este usor, moale si elastic, usor de inlocuit, oferind purtatorului un confort crescut.

Este prevazuta cu un sistem de doua viziere, una schimbabila si una principala, prima se inlocuieste usor, chiar si in timpul purtarii mastii.

**cod:**  
**A114644**





**JUNIOR A**  
cod: A114052

## JUNIOR A - JUNIOR A COMBI

Masca de aer Junior-A este fabricata in totalitate din acetat conferind utilizatorului un camp de vizibilitate perfect, si lumina in interiorul mastii pe timpul lucrului, reducand la minimum orice stres de natura fizica sau psihologica.

Viziera si sistemul unic de prindere al vizierei asigura o instalare usoara a vizierei reutilizabile care protejeaza viziera principala de impacturi.

Sistemul de etansare pe fata se poate spala si asigura o protectie impotriva presiunii ridicate a aerului in zona fetei.

O aparatoare optionala poate fi folosita pentru a proteja partea de sus si din spate a capului impotriva prafului si particulelor de lichid.

Un model al mastii Junior A este JUNIOR A COMBI care are incorporata o casca de protectie. Acest model are toate caracteristicile modelului Junior A, dar, aditional protejeaza capul cu ajutorul castii de protectie.



### CARACTERISTICI SI BENEFICII

Viziera transparenta permite luminii sa intre in interior si confera un larg camp de vizibilitate.

Ofera o protectie totala a fetei, incluzand barbia si fruntea.

Sistemul de etansare pe fata este moale, elastic si se poate spala.

Are un sistem unic de prindere al vizierei inlocuibile, cu cleme, operatie ce se poate realiza si cu masca pe cap.



**JUNIOR A COMBI**  
cod: A114330

## WELDAIR CLASSIC SI MODULO

Lentilele active de sudura ofera avantajul ca se intuneca numai in prezenta arcului electric de sudura. Nu mai este nevoie a se ridica viziera pentru a verifica

starea sudurii. Sunt masti de tip "hands-free" fapt care duce la cresterea confortului, nivelului de protectie, precum si a calitatii si productivitatii muncii.



**CLASSIC**  
cod: A114642



**MODULO**  
cod: 91291

## JUNIOR B - JUNIOR B COMBI

Masca de aer Junior B este conceputa pentru conditii grele de lucru, folosind o manta dintr-un material usor, care acopera capul si umerii.

Viziera este compusa dintr-o viziera principala si una inlocuibila pentru a proteja viziera principala..

Un sistem de etansare pe gat flexibil, rezistent la spalat asigura un inalt nivel de protectie si confort.

Varianta JUNIOR B COMBI este echipata, in plus, cu o casca de protectie.



### CARACTERISTICI SI BENEFICII

Sistemul de etansare al gatului este flexibil, dintr-un material lavabil, ceea ce confera confort si durata de viata mai lunga.

Sistemul de prindere al vizierei previne distorsionarea vederii din cauza luminii puternice.

Aerul proaspat este impins direct spre viziera, si nu spre cap, ochi sau urechi, pentru a preveni imbolnavirea, si de asemenea pentru a preveni aburirea vizierei.

**cod:**  
**A114430**



## VANDERGRINTEN AG HEAVY DUTY

Masca VANDERGRINTEN AG este echipata cu o viziera larga din acetat, usor de schimbat, ceea ce confera un camp de vizibilitate excelent.

Din constructie, masca este fixa pe umeri ceea ce confera capului libertate de miscare, acest fapt face masca VANDERGRINTEN AG confortabila chiar si cand este purtata perioade lungi de timp.

Mantaua rezistenta protejeaza capul, umerii si pieptul.

Un sistem de etansare in jurul gatului, schimbabil, mentine continuu o presiune constanta in jurul intregului cap.

### CARACTERISTICI SI BENEFICII

Masca nu este prevazuta cu un sistem de prindere pe cap, ci este asezata confortabil pe umeri.

Masca este conceputa cu o viziera larga, ceea ce confera un larg camp de vizibilitate pentru operator. Viziera este usor de schimbat.

Masca este prevazuta cu un indicator pentru a arata scadere presiunii din interior.



**cod:**  
**A111030**

## WELDAIR ALPHA, ALPHA COMBI SI BETA COMBI

Weldair Alpha este o masca de sudura cu aparat de respiratie asistata, clasica, ofera purtatorului protectie respiratorie confortabila si protectie vizuala impotriva arcului electric de sudura. Sticla de sudura este disponibila in dimensiunile 50x108mm, si 90x110 mm.

Etansantul de pe fata este schimbabil, confortabil si asigura protectie impotriva presiunii ridicate din jurul fetei. Versiunea Weldair

Alpha Combi are integrata o casca de protectie. BETA COMBI este o varianta a mastii Alpha Combi cu diferenta ca gluga este din piele speciala pentru a proteja capul si umerii impotriva obiectelor ascutite si scanteilor rezultate din procesul de sudura.



**ALPHA COMBI**



**BETA COMBI**

### CARACTERISTICI SI BENEFICII

Sunt masti de sudura dotate cu aparate de respiratie asistate, confortabile, usoare, cu un etansant in jurul fetei care protejeaza impotriva presiunii ridicate.

Protejeaza ochii, aparatul respirator si capul cu un confort sporit.

Sistemul de prindere pe cap este ajustabil, ceea ce confera confort si siguranta in purtarea mastii.

Versiunile ALPHA au etansantul din jurul fetei moale, flexibil, confortabil si poate fi spalat.

Versiunea BETA este dotata cu un indicator pentru presiunea aerului.

### ALPHA



**ALPHA**  
cod: A114640

**ALPHA COMBI**  
cod: A114530

**BETA COMBI**  
cod: A114900

## EUROMASKI SI EUROMASKI COMBI

Euromaski este un nou tip de masca de sudura usoara si sigura, precum si o masca de protectie pentru o varietate de aplicatii. Principala protectie pentru ochi si piele este furnizata de viziera cu filtru UV care absoarbe radiatiile UV din lumina arcului electric de sudura.

### CARACTERISTICI SI BENEFICII

Masca de protectie extrem de usoara ceea ce confera utilizatorului confort, usurinta in miscare precum si calitate si randament in munca.

Viziera dubla cu filtru UV si IR este disponibila in diferite niveluri de intunecime.

Viziera confera un camp de vizibilitate larg, fara a fi ridicata.

### EUROMASKI COMBI

cod: A114531



# Compresoare de aer

## COMPACT AIR



Este un compresor de aer pentru medii de lucru cu gaze, vapori si particule solide sau lichide.

Datorita constructiei compacte, cu baterie separata, compresorul CompactAir poate fi purtat usor si confortabil.

Unitatea este dotata standard cu o centura ce distribuie greutatea compresorului in mod egal pe talie. Compresorul si bateria sunt separate pentru a maximiza confortul prin distribuirea greutatii in mod egal, precum si pentru a usura modul de schimbare a bateriei.

Compresorul este rezistent la vapori si stropi si se poate decontamina foarte usor.

Compact Air este dotat standard cu un set de furtunuri, concepute de asemenea si pentru compresorul AirBelt. Acest lucru permite utilizatorului schimbarea in mod usor a legaturilor intre compresoare, masti, casti sau glugi, dupa caz.



cod:

**A150103 - imbinari cu filet**

**A150107 - imbinari cu stifturi**



## CARACTERISTICI SI BENEFICII

Are un design compact, compresorul si bateria sunt separate pentru o distributie excelenta a greutatii pe talie, iar bateria se schimba intr-un mod usor.

Este usor de decontaminat, are o structura tubulara, nu are cavitati sau alte atasamente.

Este robust, legaturile si furtunurile se pot schimba usor.

Este dotat standard cu baterie, incarcator, furtunuri si indicator de presiune.

Se poate utiliza la o mare varietate de glugi, casti sau masti.

## AIR BELT

Este un compresor conceput pentru protectia impotriva particulelor solide sau lichide.

Compresorul AirBelt are un design estetic, este mic si are un nivel ridicat de functionabilitate, fiind in conformitate cu standardele Europene EN12941 si EN12942.

Designul mic, compact permite utilizatorului sa lucreze in spatii stramte.

AirBelt este conceput pentru a filtra praful si particulele lichide sau solide, fiind dotat cu un filtru special P3. Filtrul este usor de schimbat prin simpla ridicare a capacului etansant.



**cod:**  
**A150050**  
**imbinari cu stifturi**

Sistemul integrat de control electronic monitorizeaza permanent unitatea si avertizeaza acustic orice variatie a presiunii aerului peste limitele normale.

Acumulatorul ecologic NiMH are independenta de 5 ore daca se foloseste la o gluga de protectie si 10 ore daca se foloseste la o masca de protectie.

### CARACTERISTICI SI BENEFICII

Are un design estetic, compact, mic si usor (mai putin de 1kg.)

Este fabricat dintr-un material rezistent la impact.

Compresorul este dotat cu un sistem electronic de avertizare acustica pentru un nivel de siguranta ridicat.

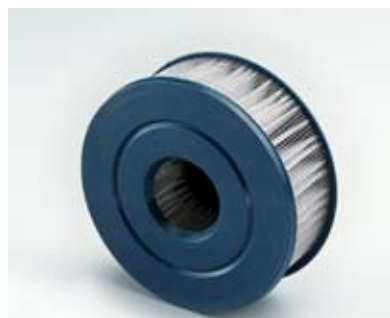
Se furnizeaza impreuna cu o centura ergonomica ce confera o pozitie de lucru confortabila.

Filtrul de unica folosinta se poate schimba intr-un mod usor, si se poate furniza separat.

Se poate utiliza la o mare varietate de glugi, casti si masti de protectie.



**cod:**  
**A150051**  
**imbinari cu filet**





**cod:  
A160050**

## AIRLINE FILTER UNIT AFU

Cerintele standardului European EN 12021 cu privire la protectia respiratorie trebuiesc indeplinite. De aceea este important a se folosi filtrele recomandate de producatorii certificati pentru a asigura nivelul de protectie adecvat.

AFU este un filtru complex, cu trei nivele de filtrare a aerului. Un filtru cu ulei si apa curata in prealabil aerul, apoi un filtru P3 curata particulele

ramase in aer, ca apoi, un filtru cu 800gr de carbon sa absoarba gazele si vaporii.

Filtrul are o valva pentru a regla presiunea aerului, precum si o bobina de furtunuri pentru a se putea folosi fie ca filtru mobil fie ca filtru fix.

## Accesorii si piese de schimb



**Furtunuri si  
ramificatii Y**



**Incarcator acumulatori  
AirBelt si CompactAir**

Vortex incalzeste sau raceste aerul din compresoare in intervalul -20grC - +20grC.

Poate fi folosit cu filtrele CompactAir si AirBelt pentru o gama larga de masti de aer.

Vortex functioneaza fara electricitate, freon sau alte chimicale, este mic, usor si sigur.



**VORTEX Air Conditioner**